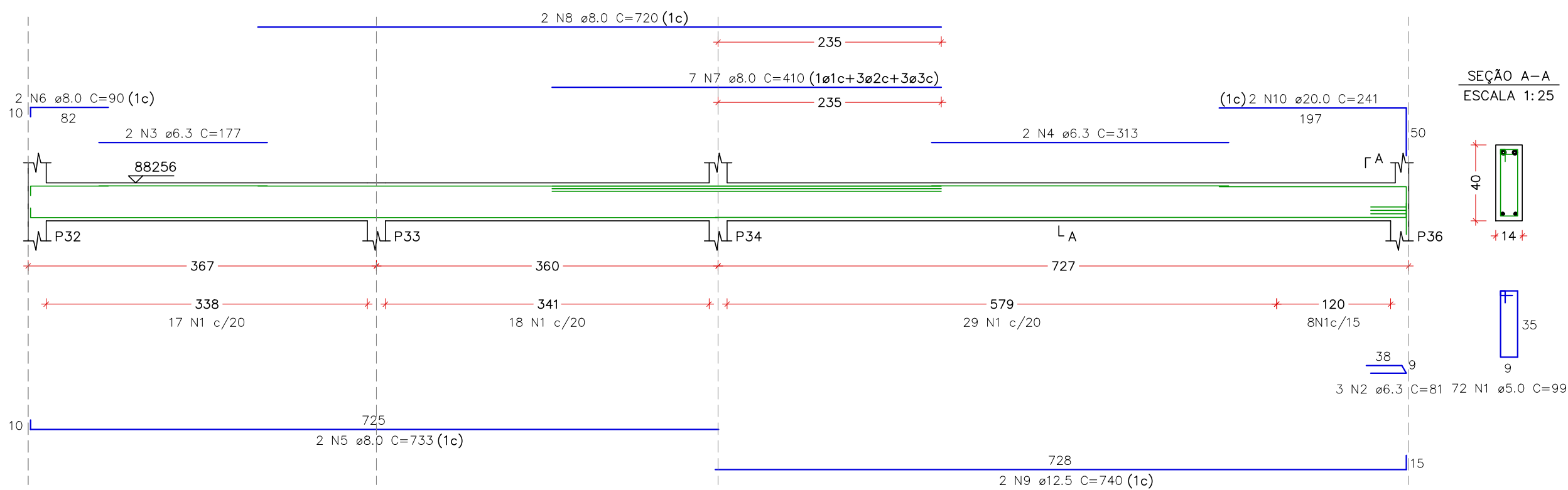
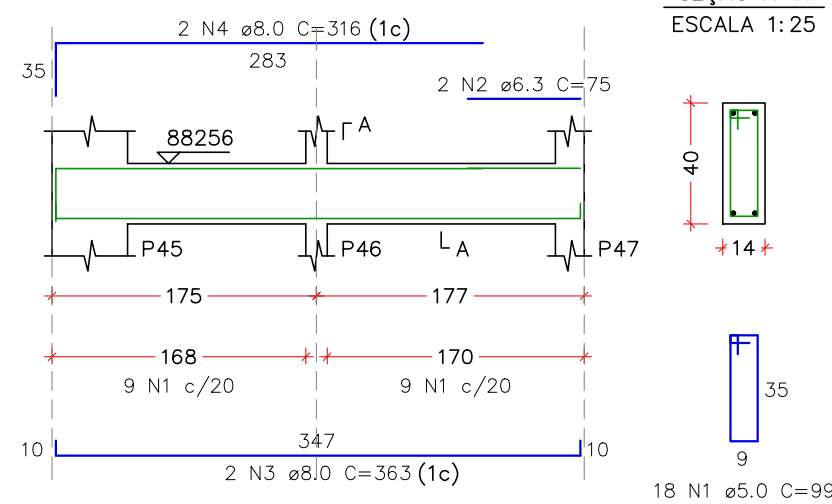


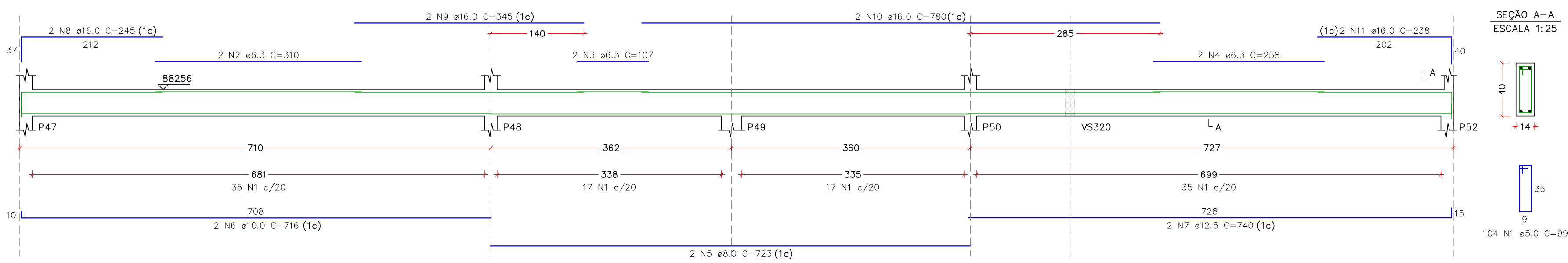
VS301
ESCALA 1:50



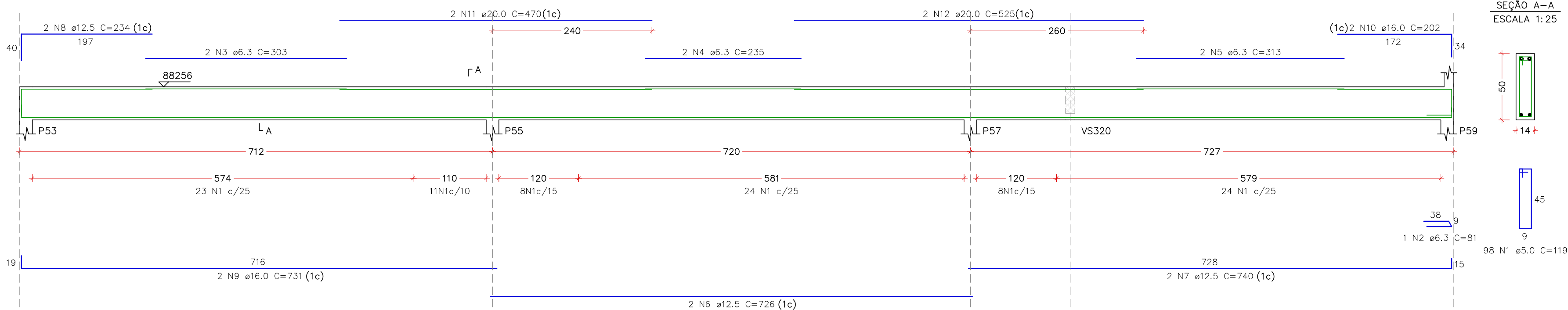
VS302
ESCALA 1:50



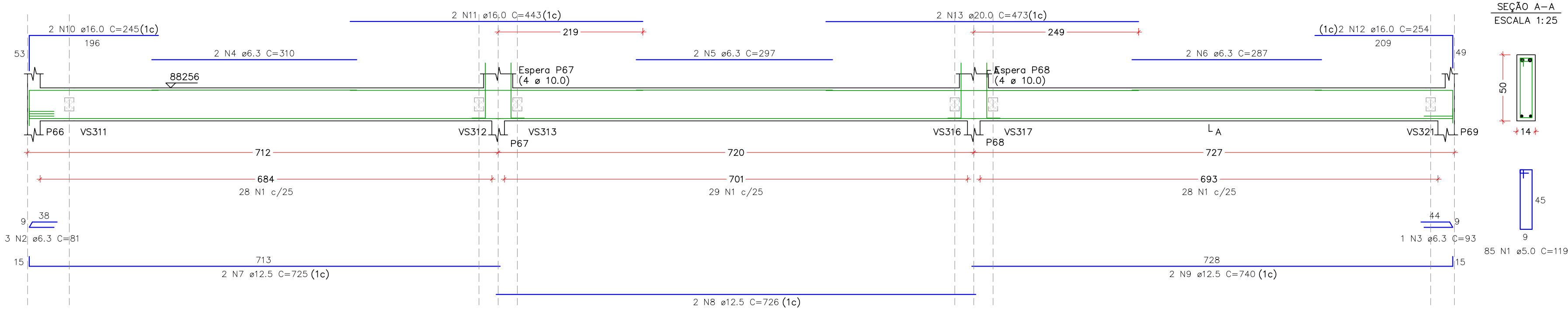
VS303
ESCALA 1:50



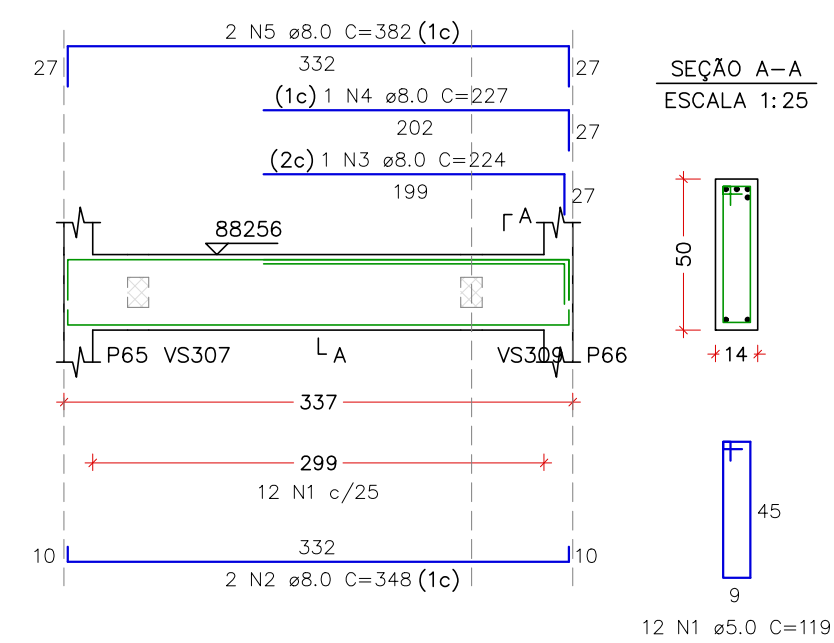
VS304
ESCALA 1:50



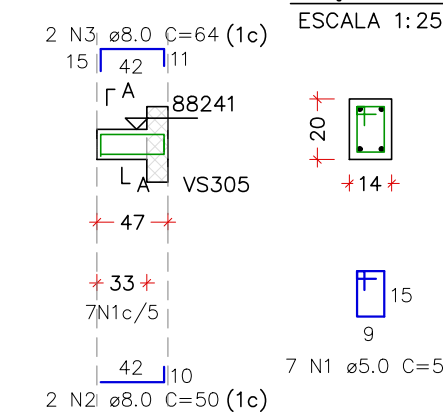
VS306
ESCALA 1:50



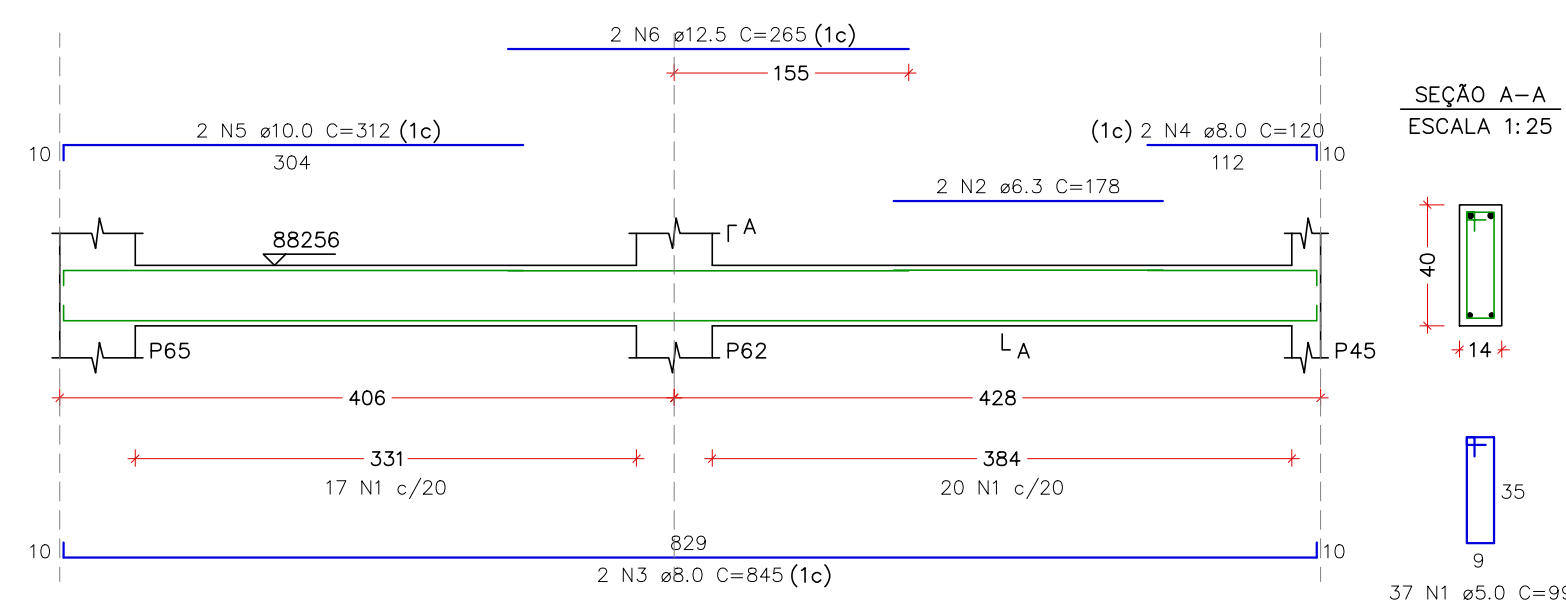
VS305
ESCALA 1:50



VS307
ESCALA 1:50



VS308
ESCALA 1:50




RELAÇÃO DO AÇO – PAV. SUPERIOR 3

ELEMENTO	AÇO	N	DIAM (mm)	QUANT	CJUNT (cm)	C.TOTAL (cm)
VS301	CA50	1	5.0	99	72	7128
	CA50	2	6.3	3	81	243
	CA50	3	6.3	177	304	5286
	CA50	4	6.3	2	313	626
	CA50	5	8.0	2	80	1460
	CA50	6	8.0	2	720	1440
	CA50	7	8.0	7	410	2870
	CA50	8	8.0	2	720	1440
	CA50	9	12.5	2	740	1480
	CA50	10	20.0	2	241	482
VS302	CA60	1	5.0	18	99	1782
	CA50	2	6.3	2	75	150
	CA50	3	8.0	2	363	726
	CA50	4	8.0	2	316	632
	CA60	1	5.0	104	99	10286
	CA50	2	6.3	2	310	620
	CA50	3	6.3	2	107	214
	CA50	4	6.3	2	296	516
	CA50	5	8.0	2	723	1446
	CA50	6	10.0	2	716	1432
VS303	CA50	7	12.5	2	740	1480
	CA50	8	16.0	2	245	490
	CA50	9	16.0	2	345	690
	CA50	10	16.0	2	780	1560
	CA50	11	16.0	2	235	475
	CA60	1	5.0	98	119	11662
	CA50	2	6.3	1	81	81
	CA50	3	6.3	2	303	606
	CA50	4	6.3	2	235	470
	CA50	5	6.3	2	313	626
VS304	CA50	6	12.5	2	726	1452
	CA50	7	12.5	2	740	1480
	CA50	8	12.5	2	234	468
	CA50	9	16.0	2	731	1462
	CA50	10	16.0	2	202	404
	CA50	11	20.0	2	470	940
	CA50	12	20.0	2	525	1050
	CA60	1	5.0	12	119	1428
	CA50	2	8.0	2	348	696
	CA50	3	8.0	1	224	224
VS305	CA50	4	8.0	1	227	227
	CA50	5	8.0	2	382	764
	CA60	1	5.0	85	119	10115
	CA50	2	6.3	3	81	243
	CA50	3	6.3	1	93	93
	CA50	4	6.3	3	310	620
	CA50	5	6.3	2	297	594
	CA50	6	6.3	2	287	574
	CA50	7	12.5	2	725	1450
	CA50	8	12.5	2	726	1452
VS306	CA50	9	12.5	2	740	1480
	CA50	10	16.0	2	245	490
	CA50	11	16.0	2	443	886
	CA50	12	16.0	2	294	588
	CA50	13	20.0	2	473	946
	CA60	1	5.0	2	99	413
	CA50	2	8.0	2	50	100
	CA50	3	8.0	2	64	128
	CA60	1	5.0	37	99	3663
	CA50	2	8.0	2	178	356
VS307	CA50	3	8.0	2	845	1690
	CA50	4	8.0	2	120	240
	CA50	5	10.0	2	312	624
	CA50	6	12.5	2	265	530

RESUMO DO AÇO

AÇO	DIAM (mm)	C.TOTAL (m)	PESO + 10% (kg)
CA50	5.3	69.9	18.8
CA50	8.0	128.3	55.7
CA50	10.0	20.6	13.9
CA50	12.5	112.7	119.4
CA50	16.0	69.7	120.9
CA50	20.0	34.2	92.7
CA50	5.0	464.9	78.8
PESO TOTAL (kg)			
CA50		421.5	
CA60		78.8	

VOLUME DE CONCRETO (C=30) = 5.60 m³
ÁREA DE FORMA = 73.81 m²

REV. 03	31/03/25	REVISÃO DE PROJETO CONFORME ANÁLISE SOLICITADA	DAC		
REV. 02	24/02/25	REVISÃO DE PROJETO CONFORME ANÁLISE SOLICITADA	DAC		
REV. 01	30/10/24	REVISÃO DE PROJETO COMPLETO	DAC		
REV. 00	02/02/24	EMIÇÃO INICIAL	DAC		
REVISÃO	DATA :	DESCRIÇÃO:	RESP.:		
CLIENTE					
					
PROJETO		COORDENAÇÃO			
 Rua Cel. Joaquim Francisco, 341, Bairro Virgínia CEP- 37501-052 - Itaipubá / MG Tel: (35) 2143 - 9087 www.dacengenharia.com.br		ALOISIO CAETANO FERREIRA CREA: MG-97.132/D RESPONSÁVEL TÉCNICO E AUTOR RAFAEL BARBOSA CARREIRA CAU: 00A155411-5			
EMPENHAMENTO					
CONSTRUÇÃO DA ESCOLA MUNICIPAL ALEGRINHO					
ENDEREÇO		DISCIPLINA			
RUA LOURDES DE SOUZA SANTOS, COLINA VERDE POUSO ALEGRE – MINAS GERAIS		ESTRUTURAL			
ASSUNTO		FASE DO PROJETO			
PROJETO ESTRUTURAL EM CONCRETO ARMADO DETALHAMENTOS VIGAS DO PAV. SUPERIOR 3		EXECUTIVO			
DATA INICIAL		FOLHA Nº			
02/02/2024		39/53			
ESCALA		ARQUIVO			
INDICADA		DAC-PMPA-ALEG-PE-EST-RO3.DWG			